

Rede de Mulheres Rurais da América Latina e Caribe
Red de Mujeres Rurales de America Latina y el Caribe



*Proyectos
- 30 mos -*



Apoio: Women's World Day of Prayer - German Committee

Fotografias: REDE LAC

CEPACO

FLORA TRISTAN

MAMA

MMTR-NE

RFD TRAMA

Red Nacional de Promotoras y Asesoras Rurales de México

Ana De la Torre

Ana Bosch

Alejandro Garcia

Debbie Rogow y Reprosalud

Edmundo Lobo W.

Lucero Gonzalez

Luis Felipe Cueto

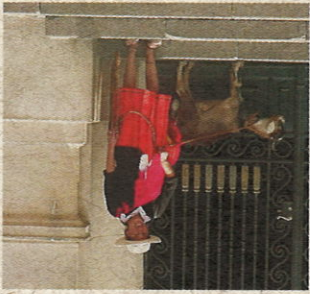
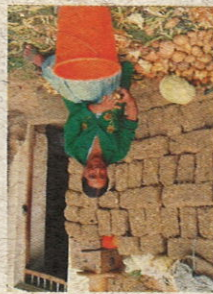
Mario E. Tapia

Tecrto Pinedo

Projeto Gráfico: Fatima Silva - 2004

Impressão: GCL Gráfica e Editora

Rede de Mulheres Rurais da América Latina e Caribe
Rua Real da Torre, 593
Telefone/Fax (005581) 3228-9971
Telefone (005581) 3226-9052
50610-000 Madalena
Recife - PE, Brasil
rede.lac@terra.com.br



QUE ES LA RED LAC

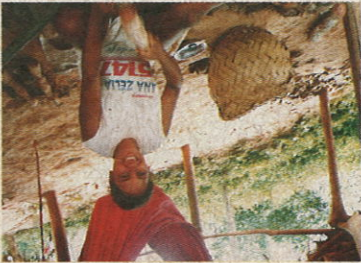
La Red de Mujeres Rurales de América Latina y el Caribe dio sus primeros pasos en el año de 1990 en la República de Argentina. En 1996, 230 mujeres de 100 organizaciones de 21 países, durante el 1º Encuentro de Mujeres Rurales de América Latina y el Caribe realizado en Fortaleza - Ceará, Brasil, reafirmaron su existencia. La RED LAC se propone articular diferentes grupos, organizaciones y movimientos que integran a las mujeres rurales del continente latinoamericano y caribeño. Apoyamos y denunciaremos, construiremos y encaminaremos reivindicaciones y proposiciones. Actuamos en articulaciones con políticas en nuestros países y en la Red en defensa de nuestros derechos como mujeres y como ciudadanas. La RED LAC prestará y buscará solidaridad junto a otras compañeras del mundo en la lucha contra la explotación y la injusticia social, que hoy más que nunca no respetan las fronteras. Esta solidaridad respetará la autonomía y la diversidad, así como el trabajo desarrollado por todas las mujeres rurales.

NUESTROS OBJETIVOS

Integrar y articular organizaciones y movimientos de mujeres rurales existentes en los países de América Latina y el Caribe que estén comprometidas a los principios y objetivos de la Red. Constituirse como sujeto político colectivo con capacidad de intervenir, opinar y participar en los espacios de decisión política en el ámbito nacional, regional y internacional. Contribuir en la formulación y presentación de propuestas políticas que busquen superar a la pobreza y las formas de violencia que afectan a las mujeres rurales. Fortalecer y hacer visible a las mujeres rurales y sus organizaciones valorándolas como sujetas políticas y constructoras de propuestas para el desarrollo rural sustentable.

Denunciar todas las formas de violencia contra los derechos de las mujeres rurales que refuerzan las discriminaciones, prejuicio y desigualdades.

Desarrollar actividades de advocacy e lobby a respecto a los derechos sociales, económicos, políticos y culturales de las mujeres rurales de América Latina y el Caribe.



La Secretaría de la RBD LAC, Sección Brasil, ubicada en Recife, en el Nordeste, tiene una Secretaría Ejecutiva compuesta por organizaciones, Comisiones de Mujeres en organizaciones mixtas y Movimientos de Mujeres Rurales y feministas brasileñas y de Organizaciones del Perú y Uruguay, que cumplen las deliberaciones y decisiones de la Coordinación Internacional divulgando las resoluciones para los otros países participantes.

La Red de Mujeres Rurales de América Latina y el Caribe actúa en el continente latinoamericano y caribeño junto a las mujeres rurales y se fundamenta en los siguientes PRINCIPIOS ÉTICOS:

Reconocer y respetar la diversidad étnica-racial y cultural presente entre las Mujeres Rurales de América Latina y el Caribe y del mundo

Promover la participación y el fortalecimiento de grupos, organizaciones y movimientos de mujeres rurales en América Latina y el Caribe, coherentemente con estos principios.

Practicar la solidaridad entre las Mujeres Rurales de América Latina y el Caribe.

Combatir la violencia en todas sus formas y ámbitos como violación a los derechos humanos.

Considerar los derechos sexuales, diferentes y distintos de los derechos reproductivos, comprendidos ambos como derechos humanos de las mujeres.

Contribuir a la protección y defensa de la naturaleza, reconociendo que su equilibrio garantiza la supervivencia de nuestra Madre Tierra y de la humanidad, y contribuye a mejorar la calidad de vida, y la diversidad de todos los seres vivos, en el mundo.

QUIEN PARTICIPA

Mujeres concientes de la invisibilidad además de las dificultades del cotidiano.

Mujeres de diferentes grupos, movimientos, organizaciones, comisiones de mujeres de organizaciones mixtas, que participan en los grupos de base, regionales y nacionales en los países de América Latina y el Caribe.





Rede de Mulheres Rurais da América Latina e Caribe
 Red de Mujeres Rurales de América Latina y el Caribe

QUEM COORDENA:
 As organizações com representantes nos seus países que assumem a responsabilidade da REDE LAC onde estabelecemos consultas, decisões, deliberações e encaminhamento.

QUIEN COORDINA:
 Las organizaciones con representantes en los países que asumen la responsabilidad de la RED LAC donde establecemos consultas, decisiones, deliberaciones y encaminamientos.

WHO CO-ORDINATES:
 Organizations, with representatives in each country, and take over all responsibilities from REDE LAC where we establish consultation, decisions, deliberations and directions.

ARGENTINA

CEPRU - cedyepitudy@ciudad.com.ar
 RED TRAMA - elisarnueda@cedeconet.com.ar

BOLIVIA

CIDEM - cideml@acelerate.com
 RED ADA - redada@adslmail.entelnet.bo

BRASIL

CONTAG - amascena@contag.org.br / socorro@contag.org.br
 MAMA - mama.ac@uol.com.br
 MTR-NE - mtrne@villaisp.com
 REDE LAC - rede.lac@terra.com.br

MEXICO

RED NACIONAL DE PROMOTORAS Y ASESORAS RURALES
 graciela@laneta.apc.org

NICARAGUA

COLECTIVO DE MUJERES DE MATAGALPA
 cmmataga@ibw.com.ni

PERU

CEPCO - cepco@terra.com.pe / bettyleveau@hotmail.com
 FLORA TRISTAN - elena@flora.org.pe

REPUBLICA DOMINICANA

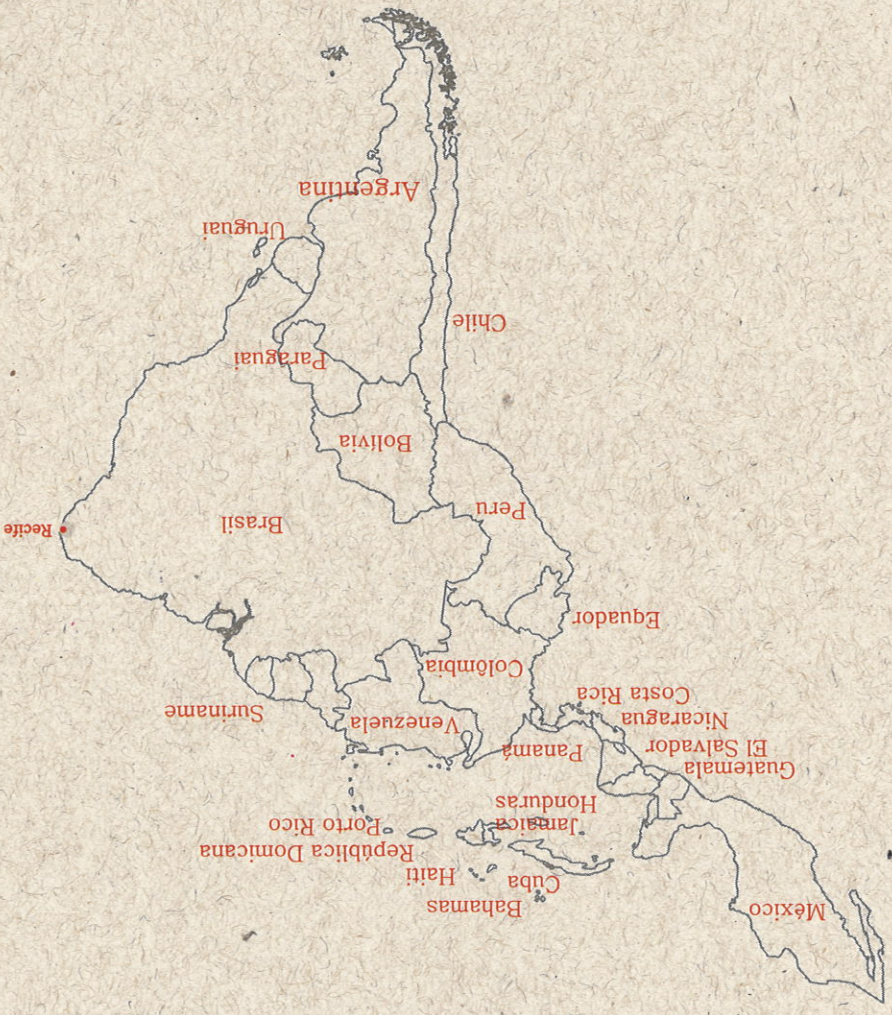
CONAMUCA
 conamuca@codetel.net.do

URUGUAY

RED DE GRUPO DE MUJERES RURALES DEL URUGUAY
 educa@adinet.com.uy / esivireo@adinet.com.uy

Rede de Mulheres Rurais da América Latina e Caribe
Red de Mujeres Rurales de América Latina y el Caribe

Onde estamos Adonde estamos Where are we



Rede de Mulheres Rurais da América Latina e Caribe
Rua Real da Torre, 593
Fone / Fax (005581) 3228-9971 / 3226-9052
50610-000 Madalena
Recife - PE, Brasil
rede.lac@terra.com.br

O QUE É A REDE LAC

A Rede de Mulheres Rurais da América Latina e Caribe deu seus primeiros passos em 1990 na Argentina e foi deliberada por 230 mulheres de 100 organizações de 21 países em Fortaleza - Ceará, Brasil, no ano de 1996.

A REDE LAC se propõe articular diferentes grupos, organizações e movimentos que integram as mulheres rurais do continente latino-americano e caribênho.

Apóiamos e participamos de denúncias, construímos e encaminhamos reivindicações e proposições. Atuamos em articulações políticas nos nossos países e na Rede, em defesa de nossos direitos como mulheres e como cidadãs.

A REDE LAC prestará e buscará solidariedade junto a outras companheiras do mundo na luta contra a exploração e injustiça social que hoje mais que nunca não respeita fronteiras. Essa solidariedade será fundada no respeito à autonomia e a diversidade, como também no trabalho desenvolvido por nós mulheres rurais.

NOSSOS OBJETIVOS

Integrar e articular organizações e movimentos de mulheres rurais existentes nos países da América Latina e Caribe que se comprometam com os princípios e objetivos da Rede.

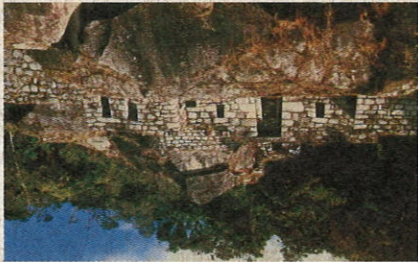
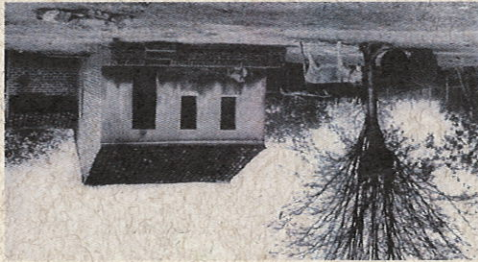
Constituir-se como sujeito político coletivo com capacidade de intervir, opinar e participar nos espaços de decisão política em âmbito nacional, regional e internacional.

Contribuir na formulação e apresentação de propostas políticas que buscam superar a pobreza e as formas de violência que afetam as mulheres rurais.

Fortalecer e visibilizar as mulheres rurais e suas organizações valorizando-as como pessoas políticas e construtoras de propostas para o desenvolvimento rural sustentável.

Denunciar todas as formas de violência contra os direitos das mulheres rurais e que reforcem as discriminações, preconceitos e desigualdades.

Desenvolver atividades de advocacy e lobby em torno dos direitos sociais, econômicos, políticos, e culturais das mulheres rurais da América Latina e Caribe.



A Secretaria da Rede LAC Sessão Brasil, fica localizada no Recife - Nordeste - do Brasil, tem uma comissão composta por organizações, Comissões e Movimentos de Mulheres Rurais e feministas brasileiras e de organizações do Peru e Uruguai que executam encaminhamentos, deliberações e decisões da Coordenação Internacional e fazem a comunicação com as organizações, movimentos e comissões dos países participantes.

A Rede de Mulheres Rurais da América Latina e Caribe atua no continente latino-americano e caribenhos junto às mulheres rurais e se fundamenta nos seguintes PRINCÍPIOS ÉTICOS:

Reconhecer e respeitar a diversidade étnica-racial e cultural presente entre as mulheres rurais da América Latina e Caribe e do mundo.
Promover a participação e o fortalecimento de grupos, organizações e movimentos de mulheres rurais na América Latina e Caribe, coerentemente com os princípios desta carta.

Praticar a solidariedade entre as mulheres rurais da América Latina e Caribe.

Combater a violência em todas suas formas e âmbitos como violação aos direitos humanos das mulheres.

Considerar os direitos sexuais, diferentes e distintos dos direitos reprodutivos, compreendidos ambos como direitos humanos das mulheres.
Promover a proteção e defesa da natureza reconhecendo que seu equilíbrio garante a sobrevivência de nossa mãe terra e da humanidade. Colaborar para melhorar a qualidade de vida, e a diversidade de todos os seres vivos no mundo.

QUEM PARTICIPA

Conscientes da nossa invisibilidade, dificuldade de participação na produção e dos nossos valores, participam da RBDE LAC mulheres de diferentes grupos, movimentos, organizações, comissões de mulheres de organizações mistas que participem em grupos de base, regionais e nacionais nos países da América Latina e Caribe.

